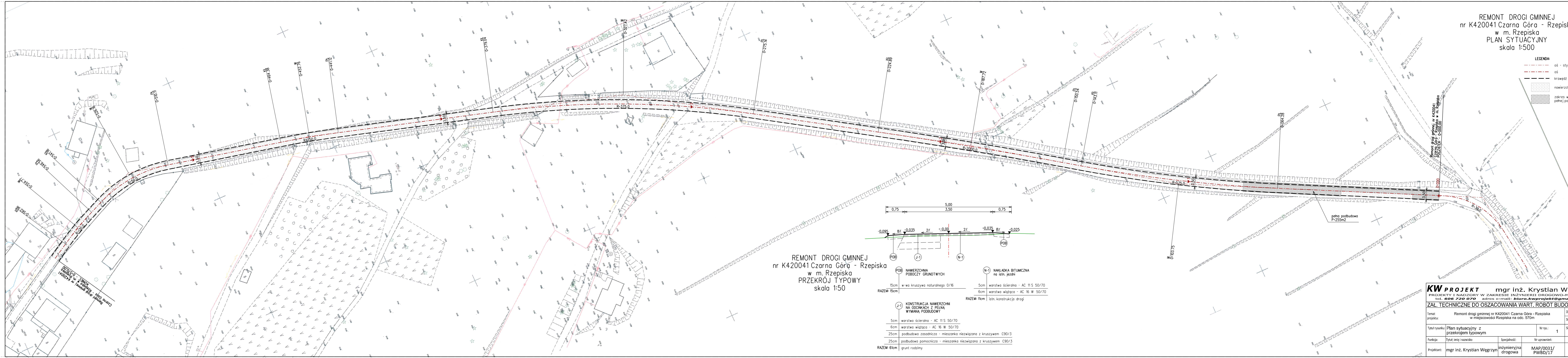
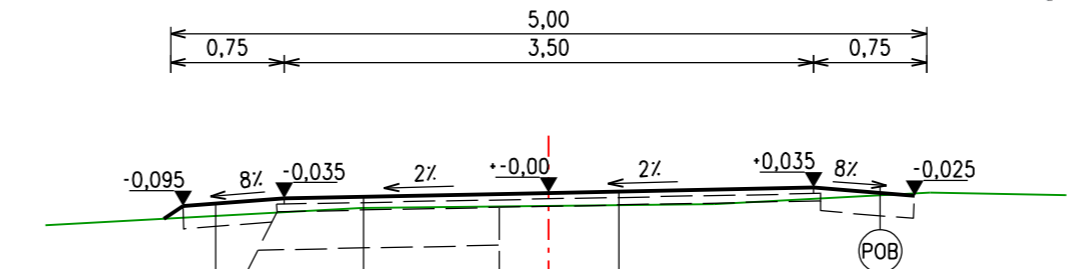


REMONT DRÓGI GMINNEJ
nr K420041 Czarna Góra - Rzepiska
w m. Rzepiska
PLAN SYTUACYJNY
skala 1:500

- LEGENDA:
- - - - - oś - styczna
 - - - - - oś
 - - - - - krawędź jezdni
 - ▨ nawierzchnia bitumiczna
 - ▩ zakres wykonania pełnej podbudowy



REMONT DRÓGI GMINNEJ
nr K420041 Czarna Góra - Rzepiska
w m. Rzepiska
PRZEKRÓJ TYPOWY
skala 1:50



- POB NAWIERZCHNIA POBOCZY GRUNTOWYCH
15cm w-wa kruszywa naturalnego 0/16
RAZEM: 15cm
- N-1 NAKŁADKA BITUMICZNA na istn. jezdni
5cm warstwa ścieralna - AC 11 S 50/70
6cm warstwa wiążąca - AC 16 W 50/70
RAZEM: 11cm istn. konstrukcja drogi
- J-1 KONSTRUKCJA NAWIERZCHNI NA ODCINKACH Z PEŁNĄ WYMIANA PODBUDOWY
5cm warstwa ścieralna - AC 11 S 50/70
6cm warstwa wiążąca - AC 16 W 50/70
25cm podbudowa zasadnicza - mieszanka niezwiązana z kruszywem C90/3
25cm podbudowa pomocnicza - mieszanka niezwiązana z kruszywem C90/3
RAZEM: 61cm grunt rodzimy

KW PROJEKT mgr inż. Krystian Węgrzyn		PROJEKTY I NADZORY W ZAKRESIE INŻYNIERII DRÓGOWO-MOSTOWEJ	
tel. 606 720 070		adres e-mail: biuro.kwprojekt@gmail.com	
ZAL. TECHNICZNE DO OSZACOWANIA WART. ROBÓT BUDOWLANYCH			
Temat projektu:	Remont drogi gminnej nr K420041 Czarna Góra - Rzepiska w miejscowości Rzepiska na odc. 570m	Data:	06.2018
Stadium:	ZT_1	Nr rys.:	1
Skala:	1:500	Podpis:	<i>KW</i>
Projektant:	mgr inż. Krystian Węgrzyn	inżynierska drogową	MAP/0031/PWBD/17